

好奇心のとびらを開いて、たんけん あそぼう! まなぼう! たいけんしよう!

こうち探検ミュージアム

もくじ

- 03 こうち探検ミュージアムまっぷ
- 04 高知県立美術館
- 05 高知県立文学館
- 06 北川村「モネの庭」マルモッタン
- 07 香美市立やなせたかし記念館
- 08 室戸ドルフィンセンター
- 09 いの町紙の博物館
- 10 中土佐町立美術館
- 11 砂浜美術館
- 12 トンボ王国・あきついお(四万十川学遊館)
- 13 高知県子育て支援課



わっ!
わっ? わっ♪
新緑まぶしい
GWは、
感動とまどろきの
ミュージアムへ!!

季節は春から夏へ。みなさんお待ちかねのGWが、やってきました。休日は、ご家族やお友達といっしょに、心はずむ作品や楽しいイベントに出会えるミュージアム探検へお出かけしませんか? かわいい小鳥やトンボ、イルカなど、元気な生き物たちも、みなさんを待っていますよ。

GWは、探検ミュージアム!!
初夏の生命が、ぐんぐん生き物たちも、
まぶしい笑顔で、
みなさんを大歓迎!!

東部エリア

- ★ 1 室戸ドルフィンセンター
- 2 国立室戸青少年自然の家
- 3 キラメッセ室戸水族館
- 4 北川村中阿慎太郎館
- ★ 5 北川村「モネの館」マルモッタン
- 6 安芸市立歴史民俗資料館
- 7 安芸市立書道美術館
- 8 高知県立西天文学習館
- 9 絵金蔵
- 10 高知県立のいち動物公園
- 11 財団法人龍河洞保存会
- 12 高知県立森林研修センター・情報交流館
- 13 香美市立美術館
- ★ 14 香美市立やなせたかし記念館
- 15 高知県立南響ヶ峰森林公園
- 16 ゆとりすとパーク
- 17 高知県立理蔵文化財センター
- 18 高知県立歴史民俗資料館

高知市エリア

- 19 高知県立牧野植物園
- ★ 20 高知県立美術館
- 21 公益社団法人桂浜水族館
- 22 高知県立坂本龍馬記念館
- 23 わんぱくこうちアニマルランド
- 24 高知市立自由民権記念館
- 25 横山隆一記念まんが館
- ★ 26 高知県立文学館
- 27 高知城懐徳館
- 28 高知みらい科学館(オーテピア5F)
- 29 高知県立図書館(オーテピア高知図書館)
- 30 高知市民図書館(オーテピア高知図書館)
- 31 高知こどもの図書館
- 32 高知県立高知歴史博物館
- 33 高知市日田内家下屋敷免屋展示館
- 34 高知県立公文書館
- 35 高知市立龍馬の生れたまぢ記念館
- 36 高知市春野郷土資料館

西部エリア

- ★ 37 いの町紙の博物館
- 38 佐川町立佐川地質館
- 39 佐川町立青山文庫
- 40 越知町立横倉山自然の森博物館
- 41 黒潮工房(黒潮本陣)
- ★ 42 中士佐町立美術館
- 43 カリスト学習館
- 44 樟原町歴史民俗資料館
- 45 四万十町立美術館
- 46 西土佐環境・文化センター四万十楽舎
- 47 砂浜美術館・大方あかつき館
- ★ 48 四万十市立郷土資料館
- ★ 49 トンボ王国・あきつお(四万十川水遊館)
- 50 ジョン万次郎資料館
- 51 土佐清水市立赤井貝類展示館海のギャラリー
- 52 高知県立足摺海洋館
- 53 足摺海産館・海中展望塔
- 54 宿毛市立宿毛歴史館
- 55 ささきまちかどギャラリー
- 56 津野町吉村虎太郎邸
- 57 四万十イロチョウの森スイチャーセンター

わくわく探検に出発しよう!

私たちの高知県には、先人たちが残してくれた自然や文化、歴史の宝ものがいっぱいあります。

ここでご紹介する施設は、そんな宝もとのでええる

ワクワク体験学習館。好奇心のとびらを開くと、

たくさんの驚きや発見が、

きっと、みなさんを待っています。



ホームページでも見られるよ!! <https://www.tanken-m.net>
Tm 探検ミュージアム連携地域: こうち・わかやま

ご注意!

新型コロナウイルス感染拡大防止のため、イベントの会期や内容が変更になる場合があります。お出かけの際は、事前に各施設のHPか電話にて最新情報をご確認ください。

★マークの施設は本文に詳しく紹介しています。紹介の施設は発行月によって一部変わります。■本文の情報ならびに写真は、各施設の学芸員さんおよびスタッフの方々より提供されています。■地図アドブレン 2018 本誌掲載の記事、写真等の無断複製・複製・転載を禁じます。
 ■「こうち探検ミュージアム」は、本誌広告枠に掲載されている企業・団体様等の協力(広告料)により運営されていますが、広告の内容と、本文枠で紹介の各施設・掲載期間等とは、なんら関係はありません。広告についてのお問い合わせ等は、発行元の株式会社アドブレン(☎088-884-3500)までお願いします。



●開館時間／午前9時～午後5時
(入場は午後4時30分まで)
●休館日／年末年始(12月27日～1月1日)
●観覧料／一般……370(290)円
(コレクション展) 大学生…280(200)円
高校生以下……無料



※年間観覧料600円(※1日1回観覧料100円以上)
※本館はそのほか展示室があります。
※展示室は、展示室1、展示室2、特別展示室、展示室3、展示室4、展示室5、展示室6、展示室7、展示室8、展示室9、展示室10、展示室11、展示室12、展示室13、展示室14、展示室15、展示室16、展示室17、展示室18、展示室19、展示室20、展示室21、展示室22、展示室23、展示室24、展示室25、展示室26、展示室27、展示室28、展示室29、展示室30、展示室31、展示室32、展示室33、展示室34、展示室35、展示室36、展示室37、展示室38、展示室39、展示室40、展示室41、展示室42、展示室43、展示室44、展示室45、展示室46、展示室47、展示室48、展示室49、展示室50、展示室51、展示室52、展示室53、展示室54、展示室55、展示室56、展示室57、展示室58、展示室59、展示室60、展示室61、展示室62、展示室63、展示室64、展示室65、展示室66、展示室67、展示室68、展示室69、展示室70、展示室71、展示室72、展示室73、展示室74、展示室75、展示室76、展示室77、展示室78、展示室79、展示室80、展示室81、展示室82、展示室83、展示室84、展示室85、展示室86、展示室87、展示室88、展示室89、展示室90、展示室91、展示室92、展示室93、展示室94、展示室95、展示室96、展示室97、展示室98、展示室99、展示室100、展示室101、展示室102、展示室103、展示室104、展示室105、展示室106、展示室107、展示室108、展示室109、展示室110、展示室111、展示室112、展示室113、展示室114、展示室115、展示室116、展示室117、展示室118、展示室119、展示室120、展示室121、展示室122、展示室123、展示室124、展示室125、展示室126、展示室127、展示室128、展示室129、展示室130、展示室131、展示室132、展示室133、展示室134、展示室135、展示室136、展示室137、展示室138、展示室139、展示室140、展示室141、展示室142、展示室143、展示室144、展示室145、展示室146、展示室147、展示室148、展示室149、展示室150、展示室151、展示室152、展示室153、展示室154、展示室155、展示室156、展示室157、展示室158、展示室159、展示室160、展示室161、展示室162、展示室163、展示室164、展示室165、展示室166、展示室167、展示室168、展示室169、展示室170、展示室171、展示室172、展示室173、展示室174、展示室175、展示室176、展示室177、展示室178、展示室179、展示室180、展示室181、展示室182、展示室183、展示室184、展示室185、展示室186、展示室187、展示室188、展示室189、展示室190、展示室191、展示室192、展示室193、展示室194、展示室195、展示室196、展示室197、展示室198、展示室199、展示室200、展示室201、展示室202、展示室203、展示室204、展示室205、展示室206、展示室207、展示室208、展示室209、展示室210、展示室211、展示室212、展示室213、展示室214、展示室215、展示室216、展示室217、展示室218、展示室219、展示室220、展示室221、展示室222、展示室223、展示室224、展示室225、展示室226、展示室227、展示室228、展示室229、展示室230、展示室231、展示室232、展示室233、展示室234、展示室235、展示室236、展示室237、展示室238、展示室239、展示室240、展示室241、展示室242、展示室243、展示室244、展示室245、展示室246、展示室247、展示室248、展示室249、展示室250、展示室251、展示室252、展示室253、展示室254、展示室255、展示室256、展示室257、展示室258、展示室259、展示室260、展示室261、展示室262、展示室263、展示室264、展示室265、展示室266、展示室267、展示室268、展示室269、展示室270、展示室271、展示室272、展示室273、展示室274、展示室275、展示室276、展示室277、展示室278、展示室279、展示室280、展示室281、展示室282、展示室283、展示室284、展示室285、展示室286、展示室287、展示室288、展示室289、展示室290、展示室291、展示室292、展示室293、展示室294、展示室295、展示室296、展示室297、展示室298、展示室299、展示室300、展示室301、展示室302、展示室303、展示室304、展示室305、展示室306、展示室307、展示室308、展示室309、展示室310、展示室311、展示室312、展示室313、展示室314、展示室315、展示室316、展示室317、展示室318、展示室319、展示室320、展示室321、展示室322、展示室323、展示室324、展示室325、展示室326、展示室327、展示室328、展示室329、展示室330、展示室331、展示室332、展示室333、展示室334、展示室335、展示室336、展示室337、展示室338、展示室339、展示室340、展示室341、展示室342、展示室343、展示室344、展示室345、展示室346、展示室347、展示室348、展示室349、展示室350、展示室351、展示室352、展示室353、展示室354、展示室355、展示室356、展示室357、展示室358、展示室359、展示室360、展示室361、展示室362、展示室363、展示室364、展示室365、展示室366、展示室367、展示室368、展示室369、展示室370、展示室371、展示室372、展示室373、展示室374、展示室375、展示室376、展示室377、展示室378、展示室379、展示室380、展示室381、展示室382、展示室383、展示室384、展示室385、展示室386、展示室387、展示室388、展示室389、展示室390、展示室391、展示室392、展示室393、展示室394、展示室395、展示室396、展示室397、展示室398、展示室399、展示室400、展示室401、展示室402、展示室403、展示室404、展示室405、展示室406、展示室407、展示室408、展示室409、展示室410、展示室411、展示室412、展示室413、展示室414、展示室415、展示室416、展示室417、展示室418、展示室419、展示室420、展示室421、展示室422、展示室423、展示室424、展示室425、展示室426、展示室427、展示室428、展示室429、展示室430、展示室431、展示室432、展示室433、展示室434、展示室435、展示室436、展示室437、展示室438、展示室439、展示室440、展示室441、展示室442、展示室443、展示室444、展示室445、展示室446、展示室447、展示室448、展示室449、展示室450、展示室451、展示室452、展示室453、展示室454、展示室455、展示室456、展示室457、展示室458、展示室459、展示室460、展示室461、展示室462、展示室463、展示室464、展示室465、展示室466、展示室467、展示室468、展示室469、展示室470、展示室471、展示室472、展示室473、展示室474、展示室475、展示室476、展示室477、展示室478、展示室479、展示室480、展示室481、展示室482、展示室483、展示室484、展示室485、展示室486、展示室487、展示室488、展示室489、展示室490、展示室491、展示室492、展示室493、展示室494、展示室495、展示室496、展示室497、展示室498、展示室499、展示室500、展示室501、展示室502、展示室503、展示室504、展示室505、展示室506、展示室507、展示室508、展示室509、展示室510、展示室511、展示室512、展示室513、展示室514、展示室515、展示室516、展示室517、展示室518、展示室519、展示室520、展示室521、展示室522、展示室523、展示室524、展示室525、展示室526、展示室527、展示室528、展示室529、展示室530、展示室531、展示室532、展示室533、展示室534、展示室535、展示室536、展示室537、展示室538、展示室539、展示室540、展示室541、展示室542、展示室543、展示室544、展示室545、展示室546、展示室547、展示室548、展示室549、展示室550、展示室551、展示室552、展示室553、展示室554、展示室555、展示室556、展示室557、展示室558、展示室559、展示室560、展示室561、展示室562、展示室563、展示室564、展示室565、展示室566、展示室567、展示室568、展示室569、展示室570、展示室571、展示室572、展示室573、展示室574、展示室575、展示室576、展示室577、展示室578、展示室579、展示室580、展示室581、展示室582、展示室583、展示室584、展示室585、展示室586、展示室587、展示室588、展示室589、展示室590、展示室591、展示室592、展示室593、展示室594、展示室595、展示室596、展示室597、展示室598、展示室599、展示室600、展示室601、展示室602、展示室603、展示室604、展示室605、展示室606、展示室607、展示室608、展示室609、展示室610、展示室611、展示室612、展示室613、展示室614、展示室615、展示室616、展示室617、展示室618、展示室619、展示室620、展示室621、展示室622、展示室623、展示室624、展示室625、展示室626、展示室627、展示室628、展示室629、展示室630、展示室631、展示室632、展示室633、展示室634、展示室635、展示室636、展示室637、展示室638、展示室639、展示室640、展示室641、展示室642、展示室643、展示室644、展示室645、展示室646、展示室647、展示室648、展示室649、展示室650、展示室651、展示室652、展示室653、展示室654、展示室655、展示室656、展示室657、展示室658、展示室659、展示室660、展示室661、展示室662、展示室663、展示室664、展示室665、展示室666、展示室667、展示室668、展示室669、展示室670、展示室671、展示室672、展示室673、展示室674、展示室675、展示室676、展示室677、展示室678、展示室679、展示室680、展示室681、展示室682、展示室683、展示室684、展示室685、展示室686、展示室687、展示室688、展示室689、展示室690、展示室691、展示室692、展示室693、展示室694、展示室695、展示室696、展示室697、展示室698、展示室699、展示室700、展示室701、展示室702、展示室703、展示室704、展示室705、展示室706、展示室707、展示室708、展示室709、展示室710、展示室711、展示室712、展示室713、展示室714、展示室715、展示室716、展示室717、展示室718、展示室719、展示室720、展示室721、展示室722、展示室723、展示室724、展示室725、展示室726、展示室727、展示室728、展示室729、展示室730、展示室731、展示室732、展示室733、展示室734、展示室735、展示室736、展示室737、展示室738、展示室739、展示室740、展示室741、展示室742、展示室743、展示室744、展示室745、展示室746、展示室747、展示室748、展示室749、展示室750、展示室751、展示室752、展示室753、展示室754、展示室755、展示室756、展示室757、展示室758、展示室759、展示室760、展示室761、展示室762、展示室763、展示室764、展示室765、展示室766、展示室767、展示室768、展示室769、展示室770、展示室771、展示室772、展示室773、展示室774、展示室775、展示室776、展示室777、展示室778、展示室779、展示室780、展示室781、展示室782、展示室783、展示室784、展示室785、展示室786、展示室787、展示室788、展示室789、展示室790、展示室791、展示室792、展示室793、展示室794、展示室795、展示室796、展示室797、展示室798、展示室799、展示室800、展示室801、展示室802、展示室803、展示室804、展示室805、展示室806、展示室807、展示室808、展示室809、展示室810、展示室811、展示室812、展示室813、展示室814、展示室815、展示室816、展示室817、展示室818、展示室819、展示室820、展示室821、展示室822、展示室823、展示室824、展示室825、展示室826、展示室827、展示室828、展示室829、展示室830、展示室831、展示室832、展示室833、展示室834、展示室835、展示室836、展示室837、展示室838、展示室839、展示室840、展示室841、展示室842、展示室843、展示室844、展示室845、展示室846、展示室847、展示室848、展示室849、展示室850、展示室851、展示室852、展示室853、展示室854、展示室855、展示室856、展示室857、展示室858、展示室859、展示室860、展示室861、展示室862、展示室863、展示室864、展示室865、展示室866、展示室867、展示室868、展示室869、展示室870、展示室871、展示室872、展示室873、展示室874、展示室875、展示室876、展示室877、展示室878、展示室879、展示室880、展示室881、展示室882、展示室883、展示室884、展示室885、展示室886、展示室887、展示室888、展示室889、展示室890、展示室891、展示室892、展示室893、展示室894、展示室895、展示室896、展示室897、展示室898、展示室899、展示室900、展示室901、展示室902、展示室903、展示室904、展示室905、展示室906、展示室907、展示室908、展示室909、展示室910、展示室911、展示室912、展示室913、展示室914、展示室915、展示室916、展示室917、展示室918、展示室919、展示室920、展示室921、展示室922、展示室923、展示室924、展示室925、展示室926、展示室927、展示室928、展示室929、展示室930、展示室931、展示室932、展示室933、展示室934、展示室935、展示室936、展示室937、展示室938、展示室939、展示室940、展示室941、展示室942、展示室943、展示室944、展示室945、展示室946、展示室947、展示室948、展示室949、展示室950、展示室951、展示室952、展示室953、展示室954、展示室955、展示室956、展示室957、展示室958、展示室959、展示室960、展示室961、展示室962、展示室963、展示室964、展示室965、展示室966、展示室967、展示室968、展示室969、展示室970、展示室971、展示室972、展示室973、展示室974、展示室975、展示室976、展示室977、展示室978、展示室979、展示室980、展示室981、展示室982、展示室983、展示室984、展示室985、展示室986、展示室987、展示室988、展示室989、展示室990、展示室991、展示室992、展示室993、展示室994、展示室995、展示室996、展示室997、展示室998、展示室999、展示室1000

イベント・インフォメーション

開催中～6月16日
イッタラ展
フィンランドガラスのきらめき
●展示室B・C
●一般1,200円、大学生850円、
高校生以下無料

開催中～6月16日
石元崇博・コレクション展
きらめき
●展示室A
●石元崇博展示室

開催中～6月16日
コレクション・アラカルト①
マルク・シャガール
ダブニスとクローエ 前期
●展示室A

開催中～7月3日
コレクション・デマリア
写真の冒険 ●展示室D

イッタラ展 関連企画
5月10日
映画上映会「アルト」

フィンランドの建築家・デザイナーとして知られる、アルヴァ・アルトの人生と作品に迫るドキュメンタリー映画を上映。
●①10時30分 ②14時 ③19時
●1,500円
(本展チケット半券をお持ちの方は1,000円)

5月18日
サタデー・レクチャー
「フィンランド ガラスの輝を訪ねて」
●13時～14時30分 ●1階講義室

イッタラ展
フィンランドガラスのきらめき
みなさんはフィンランドという国の名前を聞いたことはありませんか？
ヨーロッパの北部、北欧と呼ばれる国の一つで、ムミンやサンタクロースを思い浮かべる人もいるかもしれませんが、北欧では夏には太陽が沈まない「白夜」、冬には太陽が顔をみせない「極夜」があります。一日中明るくウキウキする夏とは逆に、ずうっと暗くて寒い冬は気分が落ちこみます。そのような厳しい冬の中で、デンシヨを上げるアイテムの一つが、キキキラと光を通して輝く「コップやお皿、花瓶などの暮らしの中のガラスです。」
今から140年くらい前、フィンランド南部のイッタラ村にイッタラガラス工場が建ちました。森林に囲まれたこの地域は、ガラスを溶かすのに必要な薪が取れるので、何十ものガ



▲アルヴァ・アルト(アルト・ペース)1936-1937年 ©Design Museum Finland. Photo: Johnny Korkman



▲ティモ・サルパネヴァ(ライン)シリーズ、1956年 ©Design Museum Finland. Photo: Rauno Traskelin



▲オイバ・トイッカ(バードパイ トイッカ)シリーズ ©Fiskars Group

ラス工場がありました。今では工場はイッタラだけになりましたが、職人たちがドロドロに溶けたガラスを鉄パイプに巻き付け、息を吹きこんで作る吹きガラスの方法は今も昔も変わりません。
開催中の展覧会では、フィンランドを代表するデザイナーと職人がコラボして作ったガラスがたくさん並びます。
みなさんのお気に入りのガラスを見つけてもらえるとうれいです。

職場、店舗、公共施設の衛生管理に。拭くだけの除菌シート!!



MYWET 除菌シートは、拭くから清潔!!

- 手指のふき取りに
- テーブル、イス、ドアノブ、スイッチ、手すり、電話機などの除菌に!!
- 衛生管理は、使い捨てのウェットシート!!



使用方法はYouTubeにて動画配信中国
★お買い求めは、県下の最販店で
三昭紙業株式会社
Sanisho 化粧品製造販売承認 (1989年)
本社 / 〒781-1111 高知県土佐市北端2424-7
TEL 088-854-0521 FAX 088-852-2170
https://www.sanshohigyoo.jp



〒780-0850 高知市丸ノ内1丁目1-20
tel. 088-822-0231 fax. 088-871-7857
https://www.kochi-bungaku.com
e-mail : bungaku@kochi-bunkazaidan.or.jp



- 開館時間／午前9時～午後5時
(入館は午後4時30分まで)
- 休 館 日／年末年始(12月27日～1月1日)
- その他メンテナンス等で臨時休館することもあります(不定期)
- 観覧料(常設展)／大人……………370円
18歳未満及び高校生以下無料

※20名以上の団体は2割引 ※企画展の場合は別途、料金がかかります。
※身体障害者手帳、療育手帳、精神障害者保健福祉手帳、聴覚障害者手帳
および聴覚障害者手帳所持者とその介護者(1名) 高知および高知市長
海手帳所持者は無料



©Yasuko Ambiru

イベント・インフォメーション

開催中～6月16日
あんびるやすこ作品展

- 500円(常設展含む)高校生以下無料
- 2階企画展示室 ※会期中無休

関連イベント
5月26日(日) ●14時～15時30分
あんびるやすこ先生
トーク&サイン会

- 1階ホール ●要当日観覧券+当選はがき
- 往復はがきが5月7日(必着)までに申し込み必要。
くわしくは当館までお問い合わせください。
- ※先生の本は当館ショップで購入、またはご持参ください
(サインは当選はがき1枚につき2冊まで)

4月28日(日)・29日(月) 休
工作イベント
ジャレットの

「レターフレグランス」を作ろう!

- 各日10時～14時 ●1階ホール(要当日観覧券)
- 電話または受付にて要申し込み(各回先着15名)

5月5日(日)・6日(月) 休、6月1日(土)・2日(日)
クイズ

- 全問正解者にポスタープレゼント!
- 各日10時～16時 ●2階(終了後クイズ受付へ)
- 要当日観覧券(申し込み不要)

5月4日(土) ●14時～14時30分
おはなしキャラバン

- 当館カルチャーサポーターによる、あんびるやすこ
作品の読み聞かせを行います。
- 1階こどものふんがけ室
- 参加費無料(申し込み不要)

●なんでも魔女商会
シリーズ



©Yasuko Ambiru

森の中にあるなんでも魔女商会のシリーズ

「あんびるやすこ作品展」あんびるやすこさんは、なんでも魔女商会「ルルとララ」魔法の庭ものがたりをこえるシリーズ魔法宝石店(大)、ミリオネガラーをこえるシリーズ魔法をしかける、大人気の絵本作家児童書作家です。おさいほう、お菓子、ハープ、宝石など、キラキラマわくわくがたくさんまいったテーマと、かわいらしいイラストは、見るものの心をどりにします。

みずみずしいイラストや制作過程がうかがえるスケッチ、あんびるさんの愛用の道具などを通して、あんびるさんの作品世界を紹介します。すてきなフォトスポットもありますので、お見のがしなく!

女商会リフォーム支店の主人のシルクは、きびしいけれど腕のいいおさいほう魔女。人の友達をナナ、礼儀正しいお使えいねこのコトントンと、お洋服をリフォームします。

●「ルルとララ」シリーズ
メープル通りの小さなお菓子屋さんをやっているのは、まだ小学生の女の子ルルとララ。ふたりが作るおしやでおいしいお菓子のかんたんレシピが盛りだくさんです。

●魔法の庭ものがたりシリーズ
魔法の宝石店(大)の遺産、トパーズ王と魔法の庭「レシビック」を相続した人間の女の子ジャレットの物語。ハープの楽屋さんとして、友達や6匹の子ねこたちと奮闘します。

●「ムーンヒルズ魔法宝石店」シリーズ
月が丘にある「ムーンヒルズ魔法宝石店」で働くことになった魔法パールの宝と話をできる「ジュエリーをつくりながら、一人前のジュエリー魔女をめざします。

SANSHOの消毒ウェットタオル

衛生管理は、使い捨てのウェットシート!!

- ▶アルコール配合の消毒シート。
- ▶厚手タイプのシートだからしっかりと拭き取り。
- ▶無香料だから使用後はとても爽やか。
- ▶塩化ベンザルコニウム0.05%配合。

指定医薬部外品

★お買い求めは、県下の黒服店で。
化粧品製造販売許可(1989年)

三昭製業株式会社
本社 / 〒781-1111 土佐市北地 2842-7
TEL.088-854-0521 FAX.088-852-2170
https://www.sanshoshi.co.jp

北川村「モネの庭」マルモッタン

〒781-6441 高知県安芸郡北川村野友甲1100
tel.0887-32-1233 fax.0887-32-1243
https://www.kjmonet.jp/



▲水の庭6月

- 開園時間 / 午前9時～午後5時
(最終入園午後4時00分)
- 休園日 / 8月～10月の第1水曜日
冬期メンテナンス休園(12月～2月末)
- 駐車場 / 無料(普通車100台以上バス6台)
- 入園(入館)料 / 一般・・・1,000(900)円
小・中学生・・・500(450)円
●年間パスポート / 一般3,000円・小学生1,500円
※1は団体割引料金(10名以上)
※身体障害者1～2名、精神障害者1名及び障害者手帳所持者と介護者1名は無料



イベント・インフォメーション

みなさんの作品募集中!

モネの庭 Premiumシーズン PHOTO&MOVIE CONTEST 2024

●募集期間 / 2024年5月31日まで
●春から初夏にかけては、1年間で最も多く花が咲きほころぶモネの庭のプレミアムシーズンです。モネの絵画の主題にもなった温帯性スイレン、バラ、ひなげしなどが次々と咲いてきます。そんな花盛りの時期に撮影したとおきの写真や動画を募集しています。スマホでの撮影でもOK! 入選作品は来年度の園内のギャラリーで展示します。



「リヴィエラの小屋カフェ」で一休み!

●ボルディエラの庭にあるリヴィエラの小屋ではカフェを営業中。海の見えるテラス席で青空色のソーダや可愛いデザートどうぞ!
●営業時間 / 10時～16時
●定休日 / 毎週水曜日・モネの庭の休園日



※イベントについては、HP・facebookでご確認ください。

●色彩豊かな初夏の庭
春から初夏へと向かう「モネの庭」は、本当に色彩豊か。鮮やかな花々、みずみずしい木々の緑



▲花の庭5月



▲水の庭の青いスイレン(7月)

●モネと花と庭
モネは自宅の庭をキャンバスに見て、絵を描くように花を植えて育てました。そしてその庭を題材にたくさんのお絵を描きました。モネはこの世界に花が存在していなければ自分は画家にはならなかったとも語っていたほどで「なによりもいつも、いつも、花を」という言葉を残しています。

空の青白い雲とたくさん色の色にあふれています。5月はバラの季節で、いい香りが風に飛んで運ばれてきます。池では睡蓮も咲き始め、水面を美しく彩ります。モネが咲かせることができなかった青い睡蓮は6月下旬から咲き始め、耳を澄ますと小鳥やカエルたちの声も心地よく聞こえてきます。みなさん、またまた美術館とも言われる「モネの庭」でモネの絵画の風景を五感で感じながら楽しんでみてください。

必要とされる。無くてはならない。存在価値のある企業をめざし

モノづくり75年。

一步一步前へ。

モノづくりで、ともに未来へ。

3社工場の専門性を生かした独自の技術や感性を突き詰め、総合力で製品価値創造を追求。

MGM

Matsumura Group for Good Metal working

株式会社松村鉄工所

■本社工場 ■繁盛工場 ■美良市工場 ■岡山工場
高知県南国市明豊町中島378-11
Tel.088-866-5525 Fax.088-866-7013
URL: http://www.maic.co.jp
E-mail: maicinfo@maic.co.jp

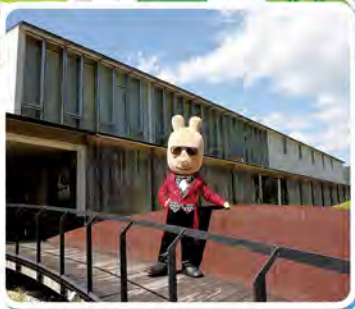
《松村グループ》

高須工業株式会社 ■本社工場 ■片山工場
MGM大阪事務所・インドネシア

かみしりつ 香美市立やなせたかし記念館 (アンパンマンミュージアム&詩とメルヘン絵本館)

〒781-4212 高知県香美市香北町美良市1224-2
tel. 0887-59-2300 fax. 0887-57-1410
https://anpanman-museum.net
e-mail: info@anpanman-museum.net

- 開館時間 / 午前9時30分～午後5時
(入館は午後4時30分まで)
- 休館日 / 毎週火曜日(祝日の場合は翌日)
4月29日～5月5日、8月9日～15日、12月24日～28日は概ね
休館の他、改修工事などで休館となる場合があります。
詳しくは当館HPをご確認ください。
- 入館料(常設展) / 一般.....800(720)円
中学生.....500(450)円
3歳～小学生.....300(270)円
※1歳以下は無料



▲詩とメルヘン絵本館とやなせたかし

※身体障害者手帳、療養手帳、精神障害者保健福祉手帳所持者とその介護者(各1名まで)

イベント・インフォメーション

開催中～6月16日(日)

かがくいひろしの世界展

- 詩とメルヘン絵本館&別館
- 大人600円、中学生200円、3歳以上100円

5月26日(日)

手話エンターテインメント発信団

oi oi 手話ワークショップ

たのしくげんきに! しゅわしゅわタイム!

手や顔、さらに全身をフルに使った「手話ワークショップ」を楽しみませんか? 手話を知っている人も知らない人も、気がつけば手話が楽しくなっちゃいます!

- 会場 / 保健福祉センター香北 大ホール
(香美市香北町葦生野363-1)
- 13時開場・13時30分開演
(ショーは約60分)
- 観覧無料
(ただし、当日のかがくひろしの世界展入館券が必要)

※予約も受付中。予約方法やイベントへの参加など、わくわくは当館HPをごらんください。



夏季の開館スケジュール

7～9月は毎週火曜休館です。ただし、8月13日は開館します。(詩とメルヘン絵本館は展示がえのための臨時休館あり)

だるまさん

かぐいひろし



▲「だるまさんが」(プロダクション 2008年)



▲「なつのおとどれ」 © Hiroshi Kagaku / PHP 研究所

詩とメルヘン絵本館では、かがくいさんの絵本の原画をはじめ、絵本をつくるときのヒントがまった資料や、学校の先生時代の映像、かがくいさんが手作りの教材なども展示しています。何歳になっても夢を追いかけて、子どもたちを愛した、やさしさが、かがくいさんの世界を、ぜひみなさんもごらんください。

日本中の子どもたちを笑顔にした絵本作家
かがくいひろしの世界展

みなさんは、絵本「だるまさんが」を読んだことはありますか? リズムカルな言葉とともに、かわいいたるまさんが右へ、左へ体を動かす楽しい内容で、赤ちゃんと大人まで、大人気の絵本です。この絵本の作者である、かがくいひろしさんは、28年間にわたって特別支援学校の先生として働き、50歳で絵本作家としてデビューしました。障がいのある子どもたちと日々向き合うなかで感じたことや、子どもたちの反応

を創作のヒントにして、体を動かしながら声に出して読みたくなるリズム感のある作品や、身の回りの物たちが空想の世界で生き生きと動き出す作品など、子どもたちが自然にページを次へとめくりたくなる絵本を次々に生み出しました。かがくいさんは病気で天国へと旅立たれ、絵本作家として活動したのはいまも4年でしたが、その間に16作品の絵本をのこし、いまも多くの子どもたちに愛され続けています。



土佐高等学校

お兄さん、お姉さんに
教えてあげてね!

オープンスクール

6月29日(土) 《中学生対象》

自主性を重んじる
自由な校風が
一人一人の
未来をひらく

土佐中学校

TEL.088-833-4394 https://www.tosa.ed.jp/

室戸ドルフィンセンター

〒781-7101 高知県室戸市室戸岬町宇鯨浜6810-162
tel.・fax. 0887-22-1245
http://www.muroto-dc.net



- 開園時間 / 午前10時～午後5時
(最終受付午後4時30分)
- 休園日 / 10月～翌年3月の毎週水曜日
(水曜日が祭日、冬休み、春休みの場合は営業予定)
- 駐車場 / 無料 (20台)
- 入場料 / 大人(中学生以上)..... 550円
小人(4歳～小学生)..... 440円
3歳以下..... 無料

※当日に限り再入場は回数でも可能
※室戸市民はいつでも入場無料(グループ4名まで) (誕生日を示すものが必要)



イベント・インフォメーション

5月イベント

「母の日イベント」

お母さんといっしょにプログラム参加で特別なお母さんとイルカたちとの写真撮影をプレゼント!

- 当日現地受付
- プログラム料金をプラス500円



母の日イベント?

6月イベント

「ミニチュアビーチを作ろう! イルカのエサやり体験付き!」

イルカとふれあった後は、強に自分好みのグラスサンドと貝殻を入れて世界に一つだけのミニチュアビーチを作ろう!

- 当日現地受付 ●お一人1,560円



※上記イベントは公式HP、SNSよりご確認ください。



●イルカはなぜトレーニングをするの?
それは、かっこいいジャンプを披露したり、人とふれあうためでもあります。ほかにも、運動不足を防ぐため、人と安全に楽しく遊べるようにするため、健康管理のためなど、いろいろ理由があります。健康管理とは、体温測定、採血、内臓鏡検査などで



このように、イルカたちが日々安全に楽しく生活するために、トレーニングは必要不可欠なのです。

ほかに、イルカの日々の生活を楽しく刺激的なものにするため、トレーニングで新しい事を教えたり、個体によって得意な事を伸ばします。人へイルカがお互いに楽しく遊べるように、人とうまくコミュニケーションがとれるよう教える事も必要です。

す。体の大きなイルカたちの健康チェックはイルカにも協力してもらう必要があります。たとえイルカの体温は直腸温で測るので、お尻から専用のプローブというものを入れます。イルカ自身が測定しやすい姿勢、場所を留まり、計測が終わるまで持続してくれませう。これらすべてをリラックス状態でできるようにトレーニングで教えていくことで、人もイルカも安全に健康チェックを行う事ができます。

「ファン」づくりしてますか?

コミュニケーションする
パッケージ デザイン

「らしさを」伝える

理解
一貫性

ブランディング

信頼
共感

Branding
Logo

Visual Identity
Symbol
Design System

Marketing Support

ADO
Advertisement & Design / Creative work

株式会社アドブレン
〒780-0823
高知市東塚場町8-21
TEL.088-884-3500

いの町紙の博物館

〒781-2103 高知県吾川郡いの町幸町110番地1
tel. 088-893-0886 fax. 088-893-0887
http://kamihaku.com/



- 開館時間/午前9時～午後5時
(入館は午後4時30分まで)
- 休館日/毎週月曜日(祝日の場合は翌日)
年末年始(12月26日～1月1日)
- 入館料/大人……………500(400)円
小・中・高校生……………100(80)円
※1は団体割引料金(10名以上)
紙漉き体験料/400円(色紙2枚又は複製8枚まで)



伝統的工芸品「ろが企画」ありがとちのちよと大きな絵てがみ展

広島県熊野町の「熊野筆」の産地です。「土佐和紙」の産地でも昔ながらの伝統的な技術と材料で作られる工芸品です。企画展では、この二つの伝統的工芸品の産地が連携し展示会を開催します。



▲熊野筆

会場には、幼児から大人までのいろいろな作品を展示しています。みなさんと同い年の作者がいるかもしれませんので、ぜひ探してみてください。大きな紙面(35cm×70cm以内)に筆を使ってみてください。迫力も満点です。中には土佐和紙に描かれた作品もあります。土佐和紙とその他の紙とのように違うのでしょうか。その違いを探してみるのもよいでしょう。

6月の紙博「紙の博物館」に、熊野筆の産地である熊野町で開催された「第25回筆の里ありがとちのちよと大きな絵てがみ」が大賞作品展がやってきました!!



▲第25回展覧会Bの部大賞



▲第25回展覧会子どもの部大賞

みなさんも、会場にあるたくさん作品の中で気になる作品を見つけて、ゆつくり読んでみてくださいね。また、熊野筆の制作工程なども展示します。筆はどのように作られているのでしょうか。筆くりの工程も学んでみましょう。

開催日時/6月15日(土) 7月21日(日) 各日9時～17時

イベント・インフォメーション

開催中～5月29日(水)

おはようラジオ
アレクサ・ハタナカさん(カナダ在住)の和紙の立体作品と、ジュニー・ニュームさん(ドイツ在住)の和紙にプリントした写真を展示します。

5月3日(金)～5日(日) 紙の教室

「作って遊ぼう! 飛ばして遊ぼう!!」
盛一馬さんによる工作教室。バタバタ飛行機や牛乳パックライダーなど、さまざまなおもちゃを作って遊ぶことができます。

●10時～15時30分(予約不要)

5月11日(土)～6月9日(日)

高知の路面電車120周年
～紙を運んで人を運んで～
紙を運ぶために開通された路面電車の開業120周年を記念し、紙や電車に関する資料を展示します。

6月2日(日)～9日(日)

第25回
高知家の大模型展示会
県内外の模型愛好家たちが制作したさまざまなジャンルの模型を約500点展示します。

※イベントについて、くわしくは当館HPをごらんください。いずれも博物館への入館料でごらんになれます。4月30日(火)のみ休館となります。

パン
おいしいまま。

パンをおいしく保存するための袋だよ

めざましTV、グッドモーニングで紹介されました。



機能素材株式会社

https://kincusoai.co.jp/

ハンズ、LOFT、高知大丸プラダスマーケット、あぐりコレット、マルコなどで販売中

〒789-1301 高知県高岡郡中土佐町久礼6584-1
 tel. 0889-52-4444
 http://www.town.nakatosa.lg.jp/



- 開館時間 / 午前10時～午後5時
 (入館は午後4時30分まで)
- 休 館 日 / 毎週月曜日(祝日・振休の場合は翌日)
 年末年始(12月28日～1月4日)
- 駐 車 場 / 無料
- 入 館 料 / 一般…………… 300(200)円
 高校生…………… 100(50)円
 小・中学生…………… 50(20)円
※()は団体割引料金(15名以上)



イベント・
インフォメーション
開催中～6月9日(日)
「没後100年
黒田清輝の系譜展」
6月12日(水)
～7月15日(日)迄
特別展
「マルティン・
ファウゼルの展」
 ドイツの作家、マルティン・ファウゼルの展覧会。薄めたアクリル絵具を数か月、時には数年をかけて何層にも塗り重ねた、神秘的な深みを感じる作品です。



▲山本芳翠「洋美人」



▲中沢弘光「海辺」



▲山脇信雄「山道」



▲黒田清輝「舞妓羽子板」

「没後100年 黒田清輝の系譜展」
 美術館では、コレクション展「没後100年 黒田清輝の系譜展」を開催しています。
 黒田清輝とは、明治から大正にかけて活躍した日本の洋画界に大きな影響を与えた、美術史の中でも重要な人物。今年は彼が亡くなったからちょうど100年になります。そのことを記念し、黒田清輝だけでなく、彼に影響を与えた、または彼から影響を受けた画家たちの作品を紹介しています。
 そもそも、黒田清輝とはどんな人物だったのでしょうか。実は、元々画家を目指していたわけではなく、元々島津藩士の家に生まれ、黒田は、

法律家になるため、明治17年、17歳のころにフランスへ留学しました。そこで出会った日本人画家山本芳翠に、画家になることを強くすすめられます。元々絵を描くことが好きだった黒田は、父親に反対されながらも画家の道に進むことを決意し、本格的な西洋画の教育を受けながら9年間をフランスで過ごします。
 日本に帰った黒田は、山本芳翠から譲り受けた画塾で絵を教えたり東京美術学校(現在の東京芸術大学)の教授になるなど、日本でそれまで知られていなかった西洋画の表現を広く伝え、日本の美術界をリードしていきます。
 そんな中で、黒田に影響を受け生涯絵を描き続けた画家はたくさんいます。藤島武二、小林萬吾、中沢弘光など、それぞれが日本における洋画の在り方を模索していました。また、高知を代表する洋画家の山脇信徳も、東京美術学校で黒田に絵を教わっています。
 黒田清輝とさまざまな画家たちとの関係性を探りながら、当館コレクションの中心となっている日本の近代洋画を改めて紹介する良い機会となっていますので、ぜひ見に来てくださいます。

使って納得!! 一度セットしたらなかなかなくなる、**150mのロング巻き!!**
一度使えば実感できる
ロング巻きTP。 トイレットペーパー
 ●長～く使えて、経済的。●取り替えの手間が省けます。●ハルバ100%。
 ●確かな品質。ふんわりソフト、破れにくく、吸収性も抜群。
 ★お買い求めはホームページをご覧ください。 <http://miyodoseshi.co.jp/>

お客様に
 選ばれ続けて
 35年
 おかげさまで
 大好評!!

SUN HONEY
 (サンハニー) 150m Long Roll Tissue
ニヨド製紙有限会社
 〒781-1101 高知県土佐市高岡町甲1652
 Tel.088-852-0335 Fax.088-852-2726

長持ち 3倍!!
 通常のロール 50～60m
 ※シングル50～60m
 ダブル25～30m

高知県幡多郡黒潮町入野
 (事務局所在地) 〒789-1911 幡多郡黒潮町浮鞆3573-5
 tel.0880-43-4915 fax.0880-43-1527
<https://sunabi.com>



- 開館時間/24時間
 (事務局は午前8時30分～午後5時)
- 休館日/なし(事務局は年末年始)
- 入館料/なし
 (ただし、イベント時は協力金
 300円をお願いすることあり)

※イベントの開催や日時・料金等について、
 事前にお確かめの上、おでかけください。



**砂浜美術館が1年で1番にぎわう！
 Tシャツアート展を楽しもう！**

砂浜美術館は「私たちの町には美術館がありません。美しい砂浜が美術館です。」という考え方でできた建物のない美術館。そんな砂浜美術館が、1年で1番盛り上がる「Tシャツアート展」の季節がやってきました！

今年各地からの応募作品をプリントしたTシャツ約1000枚が、砂浜にずらりとならびます。Tシャツが湖風にひらひらとはたく風景は、36年続く、期間限定の壮大な「アート作品」。そして自然の中で時間の流れるとともに変化するいろいろなTシャツの表情を見ることが出来ます。たとえば、金色の朝日に染

イベント・インフォメーション

5月1日(水)～6日(休) 休

第36回Tシャツアート展

Tシャツはすべて、全国からの応募作品をプリントしています。展示後は、世界に一つだけのTシャツをそれぞれの作者の元に届けます。今年は建築家、都市計画家の黒紀彦さんが、「砂浜大賞」を審査します。

期間中の関連イベント

砂浜をタノシム6DAYS!

- ◇シーサイドはだしまラソン 全国大会(3日)
- ◇初夏のぶらぶらしませんか? (4日)
- ◇砂浜ウエディング(4日)



◇ビサン飛ばし大会(5日)

※くわしくはWeb(<https://sunabi.com>)を。

5月2日(水)～10月31日(木)

ホエルウオッチング

- 砂浜美術館の館長に会いに行こう!
- 入野漁港より、毎日出港
- 3日前までに予約が必要



※料金や出発時間など、くわしくはWeb(<https://nitarukijira.com/>)で。



ここでは、来てくれた人の感性で「作品」を見つけてる美術館。みなさんも自分だけのお気に入りを見つけてみてはいかがでしょうか？

「風景作品をたくさん楽しんでくださいな！」
 砂浜美術館では、たくさんの「作品」以外にもかだんの砂浜美術館へは、お風通しには海風にのって元気がよく踊り、太陽の照明に映えるTシャツ、星空の下、目の光に輝くTシャツ。ぜひ、開放的な砂浜で、一期一会の「風景作品をたくさん楽しんでくださいな！」

Marketing Support

**企業の、商品の、
 コミュニケーション
 できていますか？**



【事業内容】 ●創業/1977年7月25日

- デザインシステム/マーク、ロゴタイプ等企画・制作
- 商品サポート/ネーミング、パッケージ等企画・制作
- プロモーション/広告企画・制作、販売促進ツール企画・制作
- Web/ホームページ企画・制作
- 情報誌発行/文化施設紹介情報誌「こうち探検ミュージアム」、情報誌

Advertisement & Design / Creative work

株式会社アドブレーション
 高知県菜園場町8-21 Tel.088-884-3500

トンボ王国・あきついお (四万十川字遊館)

〒787-0019 高知県四万十市具岡8055-5 トンボ自然公園内
tel.0880-37-4111 fax.0880-37-4113
http://www.gakuyukan.com/

- 開館時間/午前9時～午後5時
- 休 日/月曜日(祝日の場合は翌日)
※ただし春・夏休みと年末年始は無休
- 駐 車 場/無料
- 入 館 料/大人.....880(700)円
学生(中・高生)....440(350)円
小人(4歳以上)....330(260)円
- 年間パスポート/大人2,640円・学生1,320円・小人990円
※()は団体割引料金(20名以上)



自然共生サイトに認定されました

昆虫や魚、野草など世界中で野生生物がとんとんいなくなっています。原因は開発や農薬汚染、気候変動などさまざまですが、日本で100〜120種の野生生物が絶滅しているそうです。多くの野生生物がかわりあつて形作られる豊かな生態系は水や空気をきれいにし、食料を提供してくれるなど、生物の一種でもある私たちが地球上で快適に暮らしていく上でなくてはならないものです。

このような状況を食い止めようと、日本をさむ先進国が生物多様性条約第15回締約国会議で、2030年までに国土の30%以上を健全な生態系として保全するよう努力していくことを決め、環境省では昨年より、企業の森や里地里山、都市の緑地など、民間の取り組み等によって生物多様性の保全が図られている区域を、自然共生

イベント・インフォメーション

4月28日(日)、5月4日(土) 魚釣りゲーム

制限時間内に紙製魚カードを釣り上げ、その点数で競います。賞品と参加賞あり

- 各日11時～11時半、14時～14時半の2回開催
- あきついお・さかな館コミュニティ広場
- 1回先着10名(4歳～小学生)予約可



5月5日(日) トンボ王国 オリジナル 組み合わせパズル

トンボ王国で見られる花・高知県のトンボ・四万十川の魚の31種類のパズルをそれぞれ制限時間内に完成できた数の合計で競います。賞品と参加賞あり

- 11時～11時半、14時～14時半の2回開催
- あきついお・とんぼ館多目的室
- 1回先着10名(4歳～小学生)予約可



4月27日(土)～9月1日(日) 飛翔する トンボ写真展

羽化後の初飛行、オスのなびり飛翔、飛翔産卵など、水辺を飛び交うトンボたちの決定的瞬間をA-3サイズの写真64点で紹介。

●あきついお多目的ホール(とんぼ館ロビー)
※上記いずれも参加無料(あきついお入館料必要)



サイトとして認定される取り組みを始めました。そして今年3月、トンボ王国は「世界的にも類を見ないトンボ保護区として、多くの人々や団体からの支援を受けながらナショナルトラスト方式で保護区域を拡張、適正な維持管理の結果、80種以上のトンボ等の希少な生き物がすみ優れた生物多様性の価値を有する場所となつている」、「トンボのみならず、多くの分類群について調査が行われ、希少種の存在が確認されている」、「子供たちの環境教育の場としても活用されており、自然共生サイトの優良事例として世界に誇れる取り組みと考える」などの高評価を得て、自然共生サイトとして認定されました。

トンボ類を始め、多くの野生生物が見られるトンボ王国その楽しさを、ぜひ多くの人たちに味わってほしいと思います。



広告のお問い合わせ・お申込みは

Tel.088-884-3500
株式会社アドブレン
情報出版事業部

〒780-0823 高知市菜園場町8-21
Fax.088-884-3201



妊産中・子育て中の方の楽しいおでかけを応援!

「おでかけるんだパス」

「おでかけるんだパス」は、高知県がお届けするアプリで、妊娠中の方や子育て家庭の方が、気を遣わずに外出できるように応援したいという思いで開設しました。

子育て応援の店や、地域子育て支援センターなどの、おでかけ先の施設を、今いる場所から簡単に検索できるほか、同じ境遇の方とつながることができる「掲示板」など、様々な使い方ができます。

お得な子育て情報も配信しているので、ぜひ、ご利用下さい。



同じ境遇の人とつながりたい!



同じ境遇の方や先輩の意見を聞くことができる「掲示板」です。悩みや疑問に思っていることなど、先輩パパ、ママのリアルな声を聞いてみませんか。

お得なサービスの検索に!



子育て世帯にお得なサービスを提供する「子育て応援の店」を簡単に検索できます。商品10%OFFなどのお得なサービスもあるので、ぜひ、利用してみてください。

このほかにも…

- 「育休中の収入が気になる!」育休中の収入シミュレーション
- 子どもの急な病気やケガの問い合わせ先
- オムツ替えスペースなどの検索



ダウンロードはこちらから

アプリで楽しいキャンペーン開催中!

アプリ「おでかけるんだパス」では、子育て応援の店や図書館などの子育てに関する施設を利用すると、おでかけポイント「るんP」が貯まるんだ。「るんP」を集めると、素敵な景品が当たる抽選に応募することができます。たくさん集めて、応募してね。

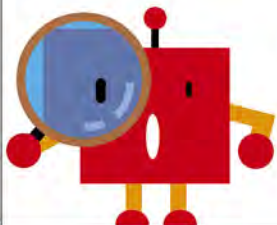
このほかにも、5月以降、様々なキャンペーンを開催するよ! お楽しみに!



●お問い合わせ・・・高知県子ども・福祉政策部 子育て支援課 TEL.088-823-9641 FAX.088-823-9658

高知県の自然・文化・歴史とであう体験学習施設のごあんない

こうち探検ミュージアム



お子さまが新型コロナウイルスに 感染した時のポイント

新型コロナウイルス感染症に感染された方について



発症後5日間かつ症状が軽快して24時間程度は他人に感染させるリスクが高いことから、**外出を控えることが推奨されます**。また、10日間が経過するまでは、マスクを着用し、周りの方へうつさないよう配慮しましょう。

お世話をする方や同居家族の方について



ご自身の体調にも注意してください。

- ・感染した方の発症日を0日として、特に5日間は注意してください。7日目までは発症する可能性があります。
- ・外出するときには人混みを避け、マスクを着用しましょう。高齢者等のハイリスク者との接触を控えるなど、周りの方へうつさないよう配慮しましょう。

お子さんの観察ポイント

- ・機嫌、食欲、呼吸のようすなどを観察してください。機嫌がよく、食欲があり、顔色が普通であれば基本的に心配いりません。慌てずに様子を見たり、かかりつけ医にご相談ください。
- ・また、受診を迷った場合、夜間や休日の場合は電話相談窓口など（「救急車利用マニュアル」、 「こどもの救急」等関係ウェブサイトの参照や#7119（救急要請相談）、#8000（こども医療相談）など）をご利用ください。

家庭でできる感染対策

1. 窓を開けて換気

こまめに換気をしましょう

共用スペースや他の部屋も頻繁に換気しましょう。



2. 可能な範囲で部屋を分ける

可能な範囲で部屋を分けましょう

- ・お世話はできるだけ限られた方で行い、接触する時間をなるべく短くしましょう。
- ・子どもは自らの体調管理・体調不良の意思表示が十分にできないことに留意し、健康状態のチェックを入念に行いましょう。

3. 可能な範囲でマスクを着用

児童本人を含め、同居家族全員はできるだけマスクを着用しましょう

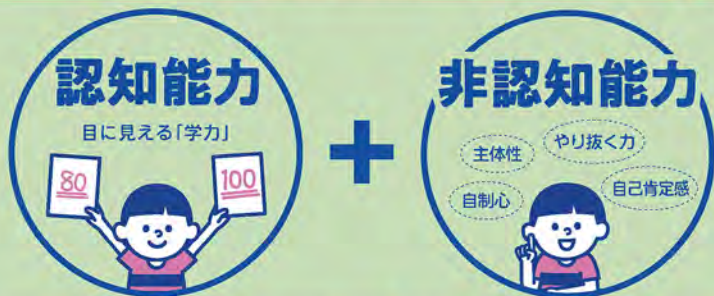
ただし、乳幼児（小学校に上がる前の年齢）のマスクの着用には注意が必要であり、着用をもちとめるものではありません。特に、2歳未満のお子さまへのマスクの着用は、やめましょう。

4. 手洗い等の手指衛生

こまめに手洗いしましょう



その他一般的な衛生対策として、汚れたリネン・洋服は洗濯し、ゴミは密閉して捨てましょう。



この夏、2つの力を伸ばそう!

今注目の
2つの「能力」

非認知能力
って?

この動画をチェック!



幼児歓迎!

お子さまに
合うか
無料で試そう!

夏の無料体験学習

- | | | |
|----|----------------------|--------------|
| 対象 | 幼児(年少・年中・年長) | 小学生・中学生 |
| 教科 | さんすう・こくご・えいご | 算数(数学)・国語・英語 |
| 内容 | 学力診断テスト/2回の教室学習と家庭学習 | |

※英語、中学生については教室にお問い合わせください。※幼児のえいごは年長のみです。

入金のご案内

入会金 5,500円(税込)

月額(2回)
算・国2教科 8,800円(税込)
算・国・英3教科 13,200円(税込)

※幼児課1コースもご用意。
※中学生の月額はお問い合わせください。

読む力・考える力——伸びる学力

学研教室

幼児/算数・数学/国語/英語

6/1~8/16付
入会の方
全員対象

入会金 **0円**
キャンペーン実施中!

通常
5,500円
(税込)

※夏の無料体験学習と夏の特別教室を、両方申し込みいただくことはできません。どちらかをお選びください。

夏休みの学習を
充実させよう!

予約
受付中

夏の特別教室

- | | | | | | |
|----|--------------|----|----------------------------------|----|--------------------------|
| 対象 | 幼児~
小学3年生 | 科目 | 算数・国語 2教科セット
6,600円(税込) 教材費不要 | 内容 | 学力診断テスト/
6回の教室学習と家庭学習 |
|----|--------------|----|----------------------------------|----|--------------------------|

無料体験のお申し込み・お問い合わせは、
こちらから最寄り教室へ

学研教室 検索



0120-114-154 祝休日を除く
月~金 9:00~17:00

「学研教室の先生」

同時募集中!



あなたの目標やライフスタイルに合わせて
学研教室の先生を始めませんか?

お問い合わせはこちらから

0120-889-100
(祝休日を除く月~金 9:00~17:00)

まずは説明会に
ご参加ください!



個別指導

志望校別・目的別・科目別に最適を選べる個別指導
個別部門で1万6千名を超える合格実績 / 効率よく学習できる多様な学習スタイル



アクシス AXIS



- 受験対応力
- 選べるスタイル
- 充実の学習サポート

自分にあった勉強法を手に入れる!

5月無料体験

実施中

5月入会キャンペーン

期間限定
5/31(金)まで

入会金無料

5月31日までご入会の方が対象です。入会金(通常22,000円)が無料になります。



自分のペースで勉強できる!

個人別の学習プランで対策しよう!

受験勉強の進め方や進んだ授業への対応など「ちょっぴり不安」がでておられる方に
アクシスでは、事前に学習相談を行なって一人ひとりに合わせた学習プランをご提案します。



最短距離で志望校を目指すなら

大学・高校受験
高専・中学
小6・中3・高3

学力と目標までの差を埋める
自分専用の合格プランで志望校別、教科別に対策します。

合格答案の書き方を基礎から学ぶなら

小論文作文
小6・中3・高3

学校別・出題別に応じた丁寧な添削指導で、基礎から合格レベルの文章に引き上げます。

成績が上がらない教科があるなら

苦手・弱点
小学生・中学生・高校生

わからなくなったところまで戻って解説します。繰り返し演習をして、不明点をなくします。

毎日勉強する習慣を作るなら

学習習慣
小学生・中学生

アクシスで宿題をて疑問点を解決して、家で毎日復習するそんな学習サイクルを作ります。

目的別コースラインナップ



小学生の成績アップ対策

基礎力養成・学習習慣の定着から中学受験まで対応

受験対策

土佐中・学芸中・国際中合格に向けて
中学受験コース

- 国立大附属中学受験対策
- 小6から始める中学受験対策
- 適性検査対策 など

高校受験

進学先の中学校で上位をねらう!
高校受験準備コース

- 学校授業完全理解対策
- 東・国・応用発展レベル対策
- 英・数・中学内算弁別対策 など

学習習慣

まずは宿題を毎日こなす
基礎力養成コース

- テストの点数アップ対策
- コガテ克服対策
- 学習習慣づくり対策 など

選べる学習スタイル

ライブと飽き合える双方向ライブ授業

オンラインゼミ
小4~高3

数多くの受験生を合格に導いている
スーパー講師陣による
ハイレベル授業

テストで結果を出す教科書準拠AI学習

Axis PLUS 中学生

AI + 先生

はじめてのプログラミング学習

ロボットプログラミング講座
小学生

基礎から始めてテキストプログラミングまで学べる

1000冊 無学年制少人数個別指導

ステップアップ講座
小学生
英語・算数・国語

楽しく学べるオリジナル教材

個別指導Axisは 全国47都道府県に展開!

はりまや橋校 089-802-2066 追手筋入口セブンイレブンA2南
愛宕校 089-820-1611 産業道路沿い 愛宕中東どなり
万々校 089-826-7721 JR円行寺口駅徒歩1分

高知県の教室はコチラから検索
各教室の様子や学習内容を詳しくご紹介!

個別指導アクシス 検索

